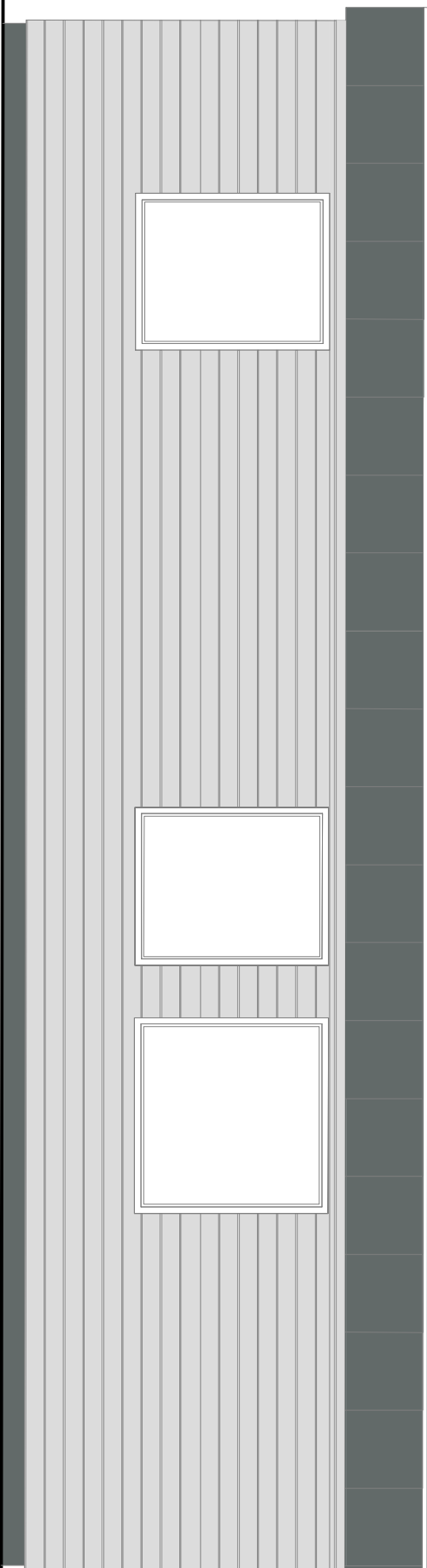


# ELEWACJE

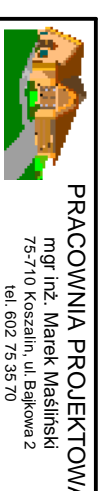
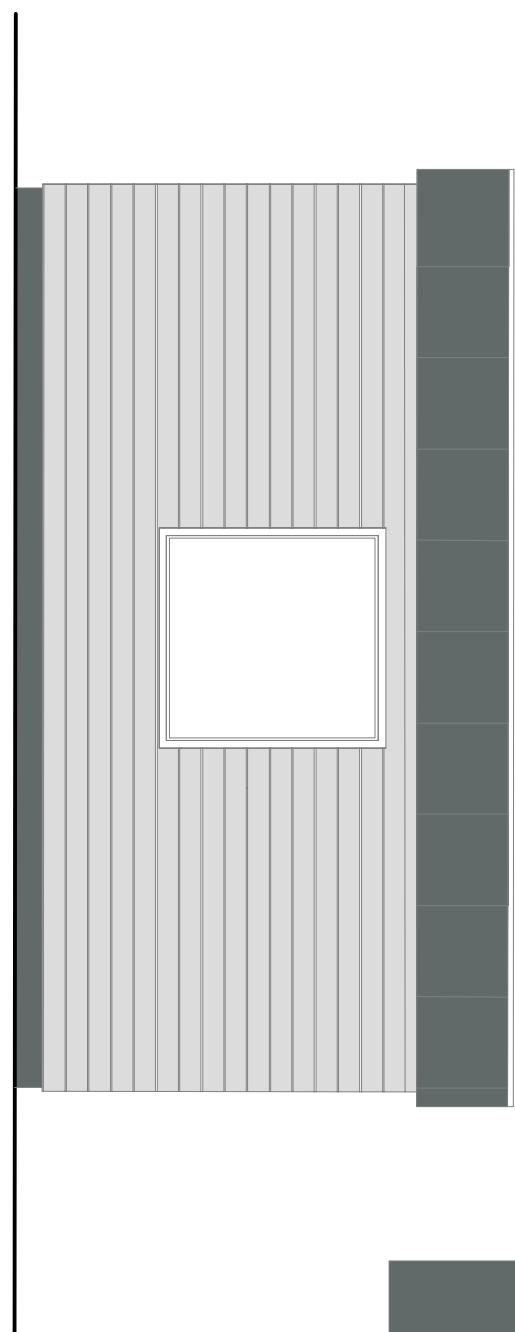
## skala 1:50



szaro - aluminiowy 9007



grafitowo szary 7024



PRACOWNIA PROJEKTOWA

mgr inż. Marek Maśliński

75-710 Koszalin, ul. Bajkowa 2

tel. 602 75 35 70

RYSUNEK:

ELEWACJE

SKALA 1:25

INWESTOR:

Gmina Malechowo

76-142 Malechowo

Malechowska 22a

BRANŻA

ARCHITEKTURA

KONSTRUKCJA

UMOWA: –

ZLECENIE

PROJEKT:

BUDYNEK ZAPLECZA  
SPORTOWEGO

ZEGOCINO, dz. nr 13/66, gm. Malechowo

AUTOR:

mgr inż. arch. Romuald Hrynków

mgr inż.

ZP-0226

DATA: 09.2017 r.

PODPIS:

AUTOR:

mgr inż. Marek Maśliński

UWAGA: 3523499

ZAP.B0/232901

DATA: 09.2017 r.

PODPIS:

NAZWA RYSUNKU:

ZASTĄPIONY PRZEZ:

RYS NR:

5/10